



Relatório de Sustentabilidade Corporativa 2026

Ano Base 2025 | Green Farm CO2FREE

Conectando Empresas, Natureza e Impacto Real.

Uma plataforma de serviços ecossistêmicos alinhada à Agenda 2030.

Destques do Ano 2025: Performance Regenerativa



15.000 tCO₂e

Removidas da atmosfera
(BiRCS)



Status: CO₂FREE (Verificado)



Área Total

4.324 Hectares

3.500 ha dedicados à
vida selvagem



Segurança Hídrica

241 Milhões de m³

Saldo positivo acumulado
(2021-2025)



Biodiversidade

1,3 milhão

Abelhas e 50.000
alevinos soltos



Engajamento

4.174 Visitantes

Programa de Educação
Verde 2025



O Modelo de Negócio: Plataforma de Serviços Ecossistêmicos

A Green Farm atua como o elo estratégico entre o capital corporativo e a regeneração natural.



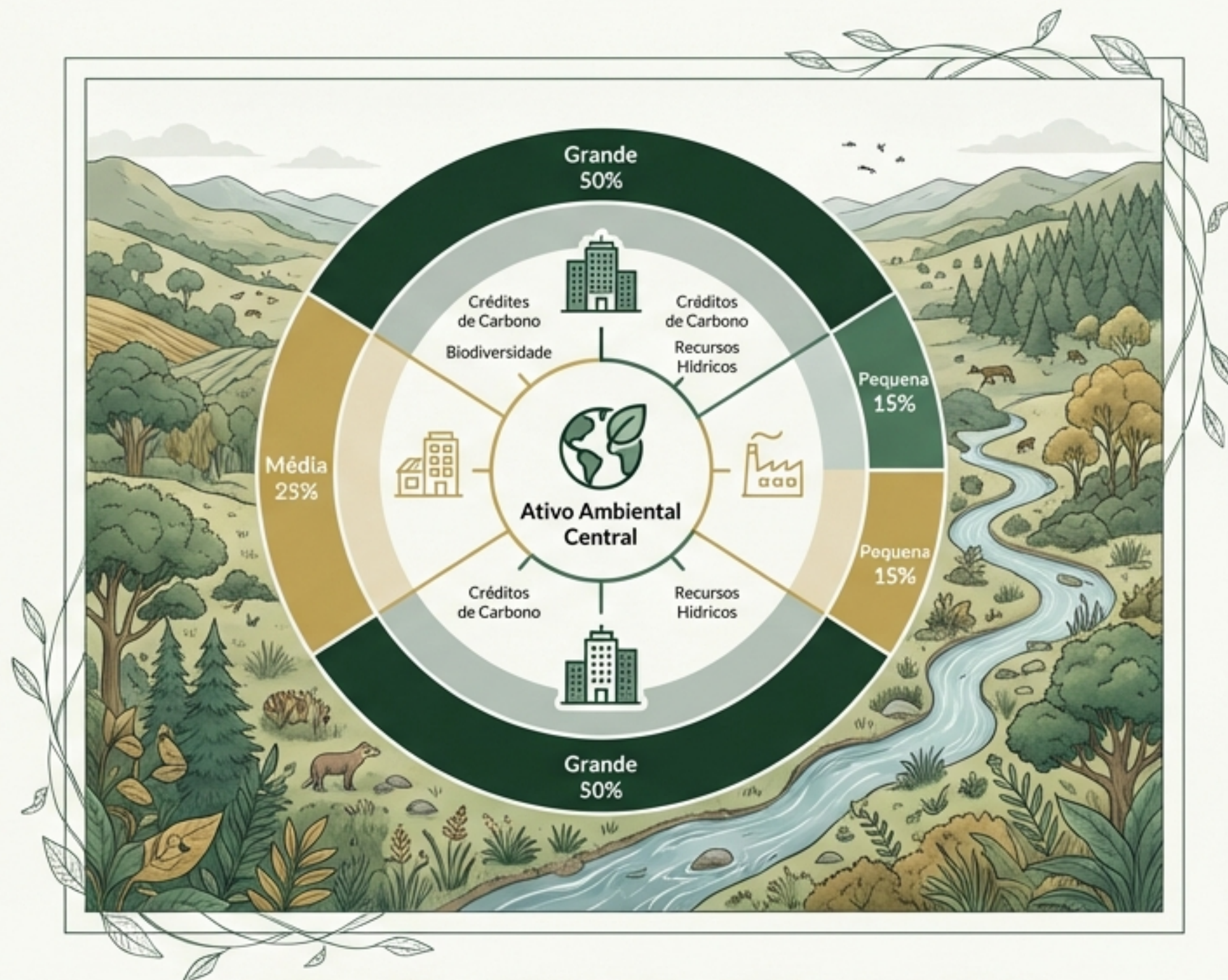
Base científica fundamentada em Costanza et al. e Daily.

Inovação Financeira: Prime Property Fraction (PPF)

Democratização da Sustentabilidade

O modelo PPF permite o fracionamento de ativos ambientais de alta qualidade, criando valor compartilhado.

- Empresas de diferentes portes (PMEs a Multinacionais) compartilham os benefícios ambientais.
- Acesso proporcional a créditos de carbono e biodiversidade.
- Baseado na pegada ecológica de cada cliente.



Criação de Valor Compartilhado (Porter & Kramer, 2011)

Estratégia Corporativa & Agenda 2030

Excelência Operacional

Melhoria em MRV e certificações

Expansão

Novos biomas e parcerias internacionais

Inovação

P&D em valoração de serviços ecossistêmicos

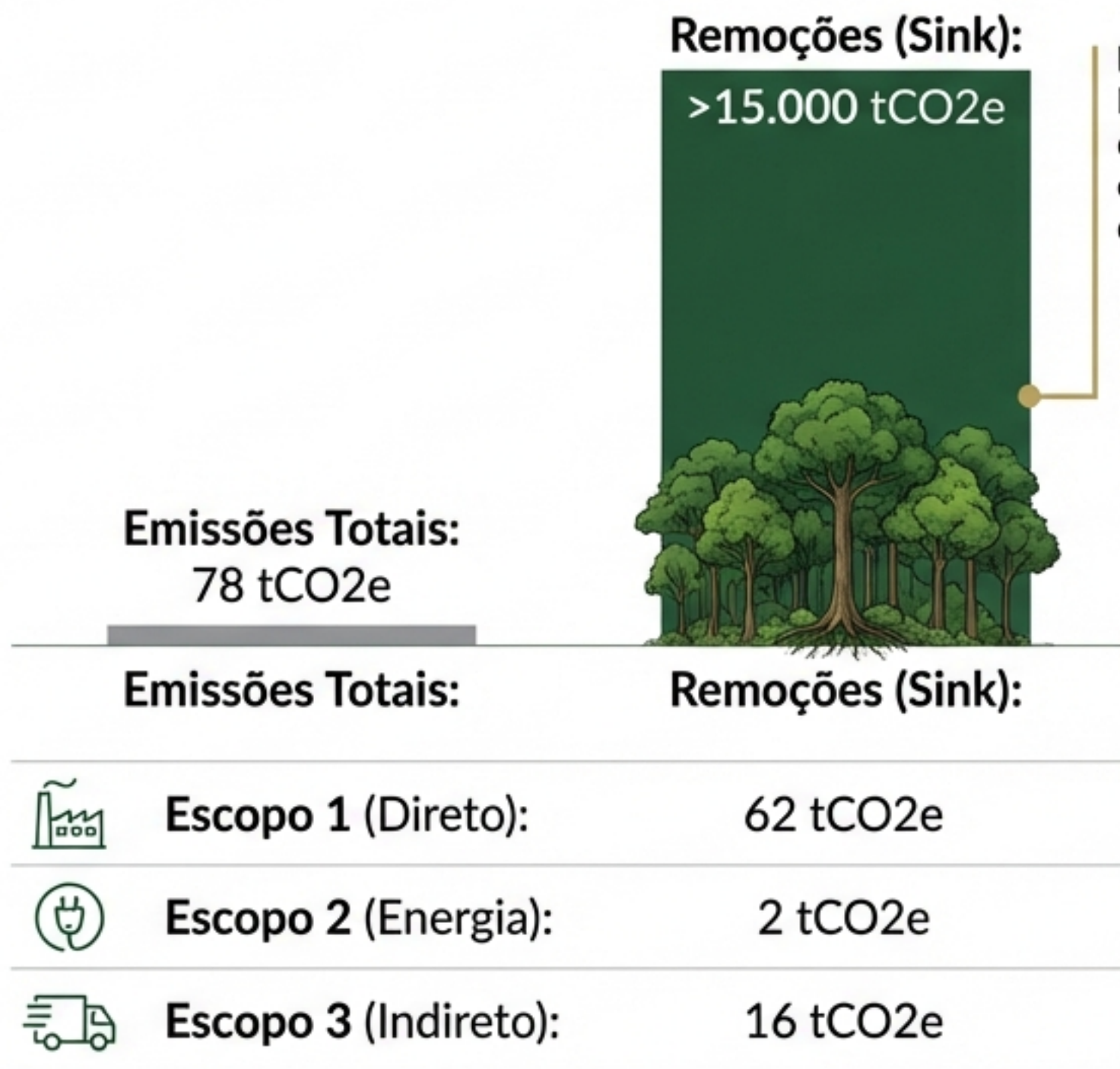
Impacto Social

Inclusão produtiva e educação

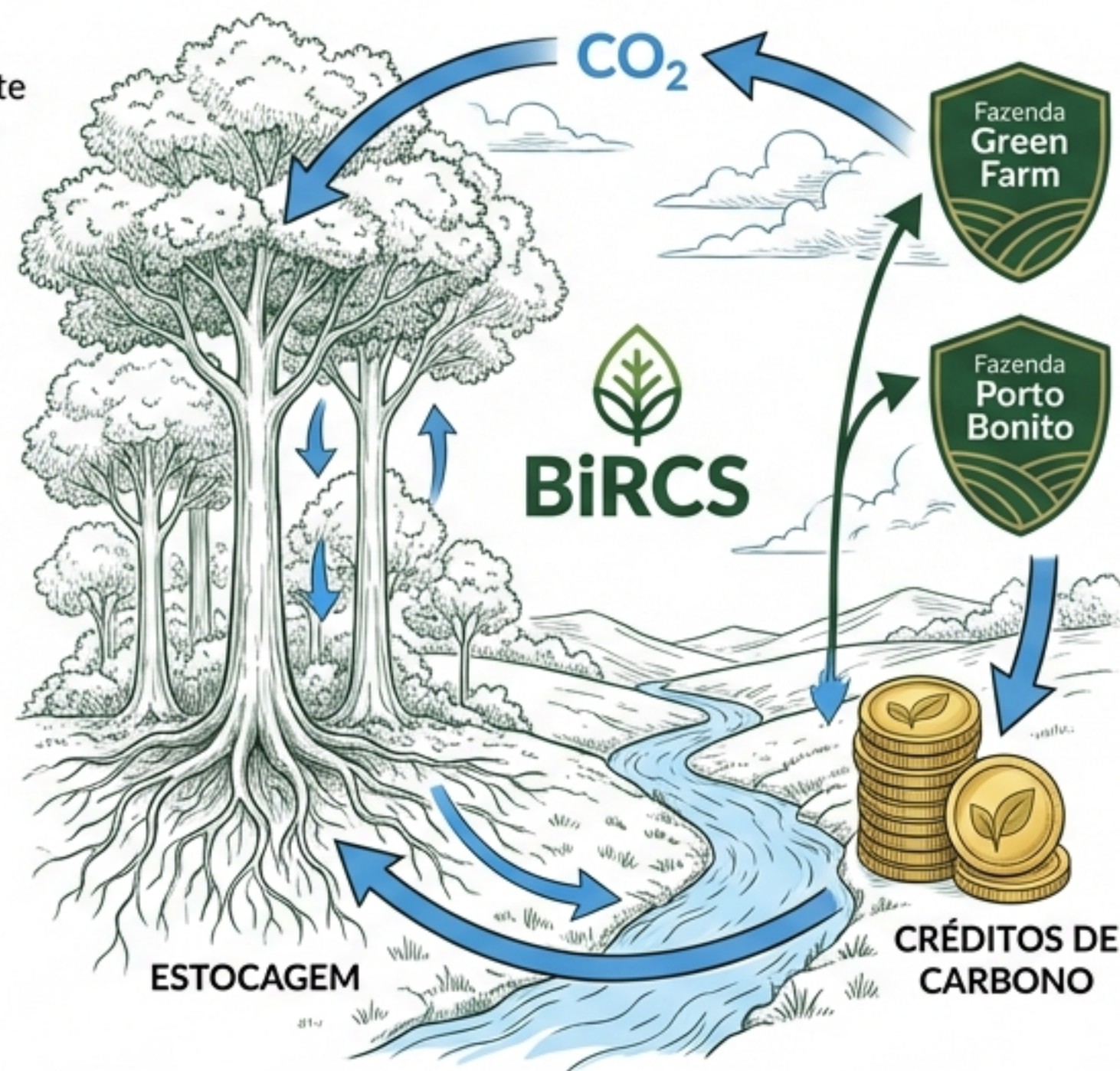


Alinhamento Estratégico com os Objetivos de Desenvolvimento Sustentável da ONU

Ação Climática: Inventário GEE e Carbono Neutro



Metodologia
BiRCS: Excedente
de créditos para
compensação
de parceiros.



Cases de Sucesso: Compensação Corporativa 2025

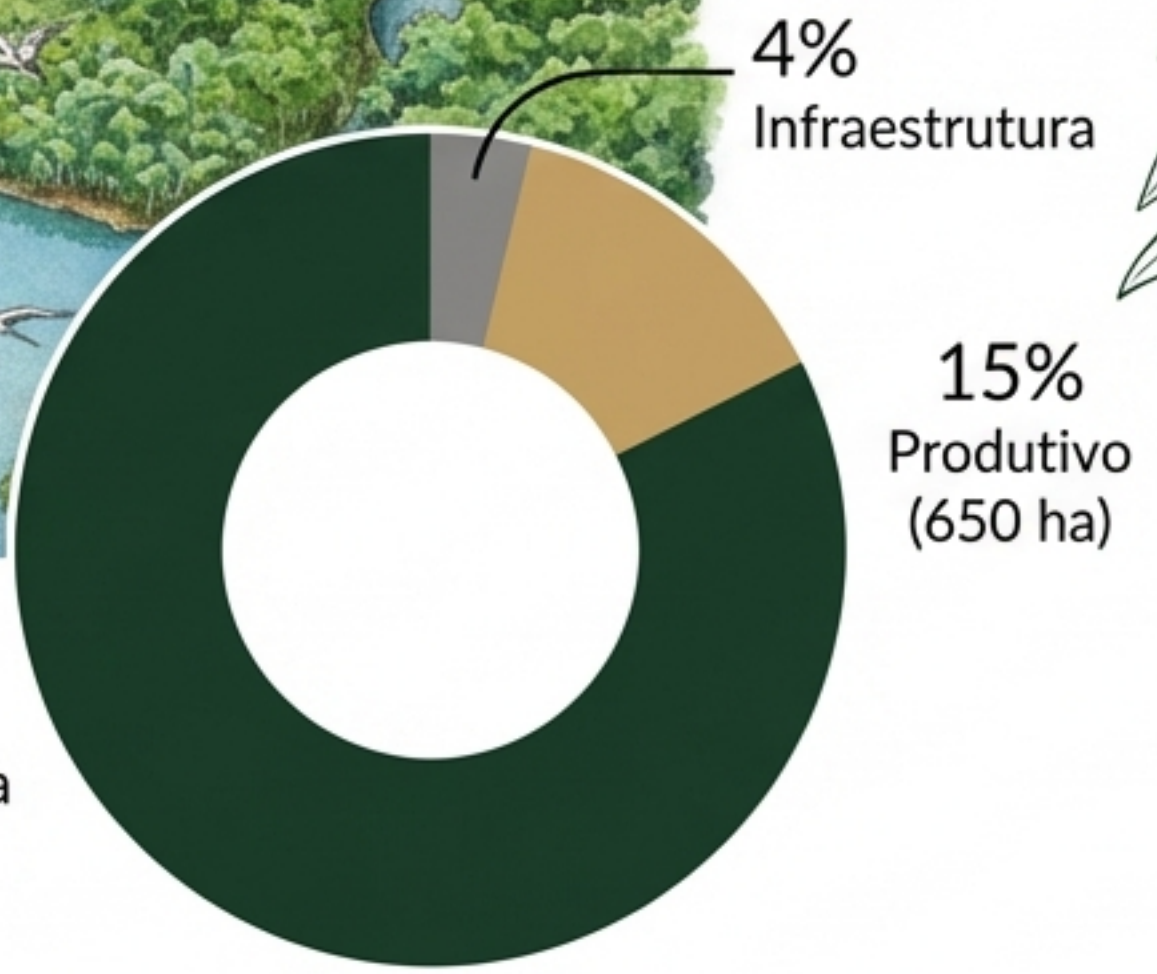
Grandes players utilizam créditos Green Farm para atingir metas Net Zero.

Cliente Parceiro	Volume Compensado (tCO2e)	Impacto
Carrefour	38.249	Mitigação Escopo 3
Grupo Mirassol	18.000	Logística Verde
Ipojucatur	6.539	Transporte Sustentável
PepsiCo (CHR)	1.400	Cadeia de Valor



Gestão Territorial Inteligente

Confluência estratégica: Mata Atlântica, Cerrado e Pantanal.



Localização: Itaquirai (MS).
Atuação crítica na proteção do Parque Nacional de Ilha Grande.

80,9%
Conservação da
Vida Selvagem
(3.500 ha)

A Fábrica de Água: Balanço Hídrico Positivo

241.734.000 m³

Saldo Positivo Acumulado (2021-2025)

Produção 2025:

~38.7 milhões m³

(Água Verde + Azul)

Consumo Operacional:

0.89 milhões m³

Volume suficiente para abastecer uma cidade de médio porte por anos.

Preservação vital na bacia do Rio Paraná.

Biodiversidade e Bancos de Vida



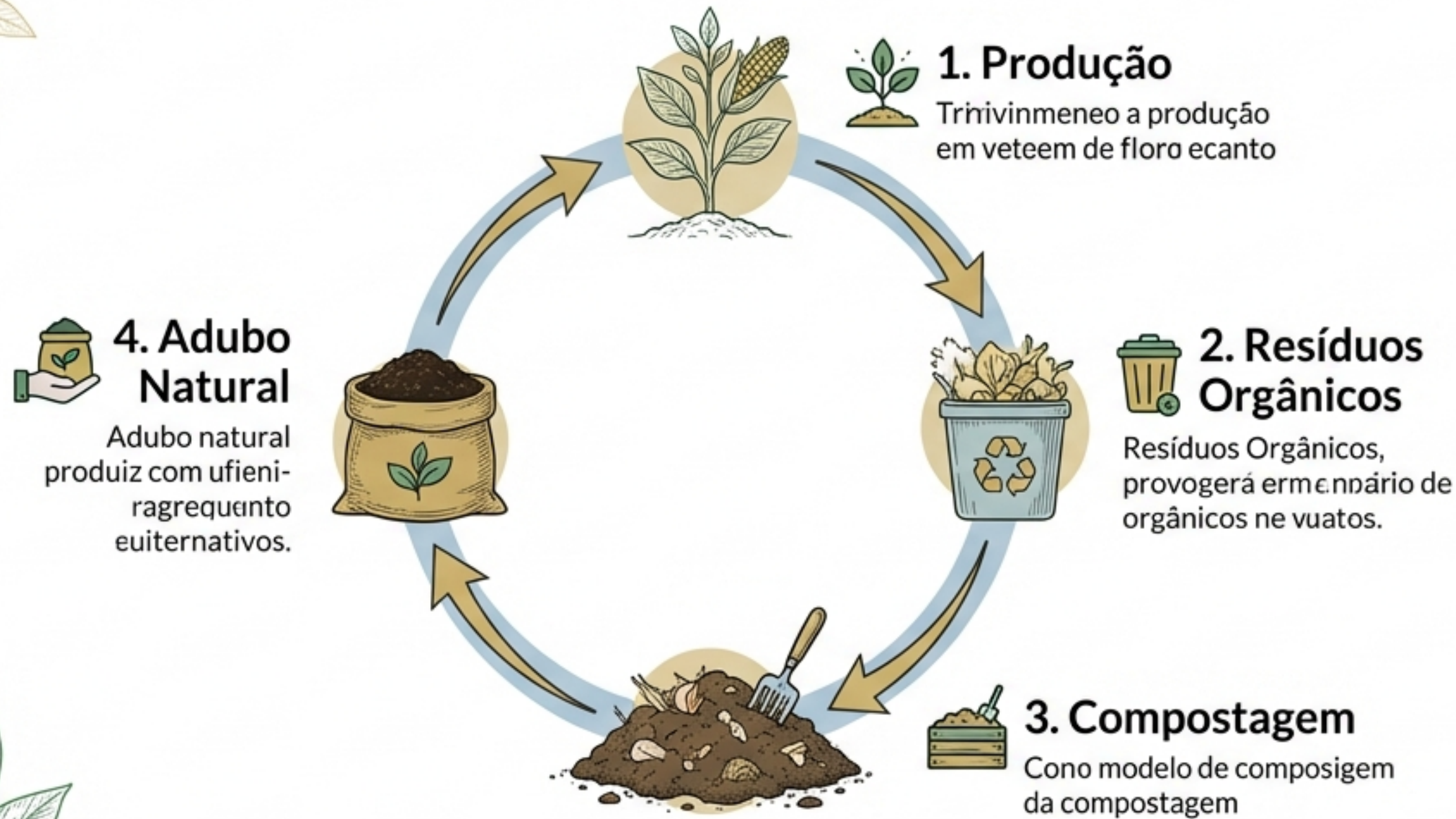
Harpia (*Harpia harpyja*): Vulnerável.
Indicador de floresta intacta.



Anta (*Tapirus terrestris*): Vulnerável.
A jardineira da floresta.

Estruturas de Apoio: CRAS (Centro de Reabilitação) e CCASC (Centro de Conservação).
Ação: Reabilitação, reprodução conservacionista e soltura monitorada de espécies ameaçadas.

Economia Circular e Operação Limpa



1,3 milhão
de abelhas
(Polinização)



50.000
alevinos
nativos soltos



Energia:
Biomassa e
Solar



Transição do modelo 'extrair-produzir-descartar' para um sistema regenerativo fechado.

Capital Humano e Direitos Humanos



Destaques Sociais

- **Equidade de Gênero:** 53% de mulheres na equipe (**Programa Mulheres Poderosas**).
- **Estrutura:** Equipe multidisciplinar: Diretoria, P&D, Financeiro e Campo.
- **Segurança:** Biossegurança de ponta e equipamentos modernos.
- **Normas:** Alinhamento integral com OIT e normas de Trabalho Decente.

Educação Verde e Engajamento Comunitário



44.000 Visitantes Acumulados

(Estudantes, Pesquisadores, Autoridades)



> 1 Milhão de Pessoas

impactadas anualmente via canais digitais

Formação de uma cultura de sustentabilidade que extrapola os limites da fazenda, envolvendo escolas, universidades e comunidades locais.

Governança, Parcerias e Certificações

Compromisso com a transparência e rigor técnico em todas as etapas do processo.

Normas & Certificações




Parceiros Institucionais



Metodologia



O Futuro é Regenerativo



A Green Farm oferece uma solução *turn-key* para a jornada ESG corporativa: do inventário à compensação, com impacto real e rastreável.

**Junte-se ao ecossistema Green Farm.
Transforme sua pegada ambiental em legado positivo.**

Vision 2030 Note: Expandindo a excelência para novos biomas e mercados.

www.greenfarmco2free.com.br